



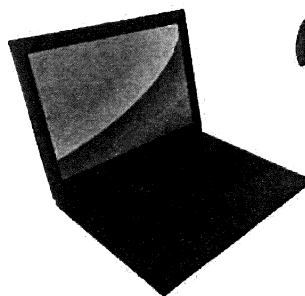
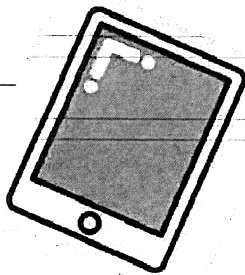
# 行政書士がお手伝いします！

宿泊施設や観光集客施設の無線LANの整備を支援します

## 観光集客施設無線 LAN 設置支援事業補助金



外国人観光客の  
利便性向上に!



補助対象施設	県内の宿泊施設又は観光集客施設
対象経費	公衆無線 LAN の機器購入費及び設置工事費
補助率	対象経費の2分の1以内
補助限度額	25万円

宮城県行政書士会

受付けはこちら 受付時間：平日10時～16時

ふるさと再生支援事業

☎ 022-261-6768